



Integrierte Lösungen für MOTOTRBO™

- ✓ Netzwerke jeder Größe und Topologie
- ✓ Überwachung und Kontrolle der Systeminfrastruktur
- ✓ Überbrückung für verschiedene Funknetze



SmartPTT BASIC

- Kleine lokale Systeme
- Dispatch-Kontrolle über Basisstationen



SmartPTT ENTERPRISE

- Große verteilte Systeme
- IP Site Connect
- Capacity Plus
- Linked Capacity Plus
- Connect Plus

STANDARDFUNKTIONEN



FUNK-DISPATCHING



GPS-ORTUNG



TEXT- UND DATENÜBERTRAGUNG



TELEMETRIE



EREIGNIS- UND SPRACHPROTOKOLLIERUNG



JOBTICKET-SYSTEME

OPTIONALE FUNKTIONEN



ÜBERWACHUNG

Echtzeitüberwachung der Netzwerk-Infrastruktur mit grafischer Darstellung von Netzwerktopologie und Abdeckungskarten-Analyse



SIMULCAST

Unterstützung von Unicast-Konfigurationen zur Nutzung derselben Frequenzen im gesamten System und zur reibungslosen Kooperation aller Funksystemnutzer



WEB-CLIENT

Abonnentenkontrolle vom Browser aus: Sprachanrufe, Textnachrichten, GPS-Überwachung, Radio Check/Kill, Abonnentenregistrierung



TELEFONKOPPELUNG

Privat- und Gruppenanrufe von Telefon- an Funkabonnenten und Telefonanrufe an/von Dispatcher-Konsolen



FUNKNETZ-ÜBERBRÜCKUNG

Kommunikation zwischen Abonnenten in verschiedenen Netzen



DIREKTE IP-VERBINDUNG

- Datenkommunikation über NAI für Capacity Plus und Linked Capacity Plus
- Keine Kontrollstationen und Soundkarten für IP Site Connect

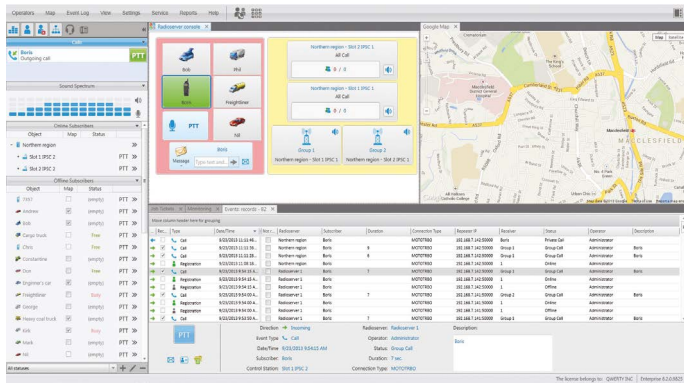


SMARTPTT MOBIL

- Smartphone-Nutzung im SmartPTT-Netzwerk mit Möglichkeit von Textnachrichten innerhalb des Funksystems
- GPS-Ortung von Smartphone-Nutzern



Weshalb SmartPTT?

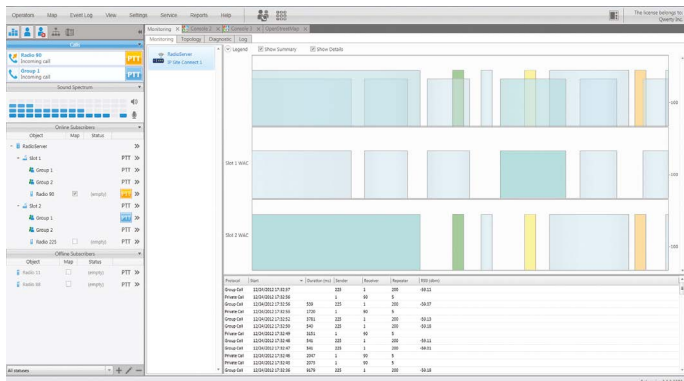


Integrierte Dispatch-Kontrolle

- Alle Arten von Sprachanrufen auf der Dispatch-Konsole: Privatanrufe, Gruppenanrufe, Rundrufe
- GPS- und Innenraum-Ortung
- Notrufe
- Jobticket-Systeme
- Individuell anpassbare Dispatch-Konsolen und Touchscreen-Unterstützung

Einheitliche Kommunikationsinfrastruktur

- Funknetz-Überbrückung – einheitliche Kommunikationsumgebung für mehrere unabhängige Funknetze
- Telefonkoppelung – Sprachanrufe zwischen Funk- und Telefonabonnenten
- Unterstützung von analogen Select 5- und MDC-Signalen



Verwaltung und Überwachung

- Detaillierte Netzwerküberwachung, Analyse und Systemdatenprotokollierung
- Anzeige einer Abdeckungskarte
- Hardwarediagnose und Ausfallprotokollierung
- Verwaltung des Remote-Repeater: Kanalwechsel, Leistungseinstellungen, Aktivierung und Deaktivierung

Personalsicherheit

- Totmann Alarmschaltung
- Explosionsalarme
- Alleinarbeiterschutz
- Sprachansagen fuer Eveakuierungsaefaele

Modernste Technologie

- Ortsferne Befehlszentralen und Leitstände
- Direkte IP-Verbindung mit MOTOTRBO-Repeatern
- Dispatch-Betrieb über neuartiges Network Application Interface (NAI)
- Unterstützung von Simulcast-Konfigurationen (Radio Activity-Lösungen)