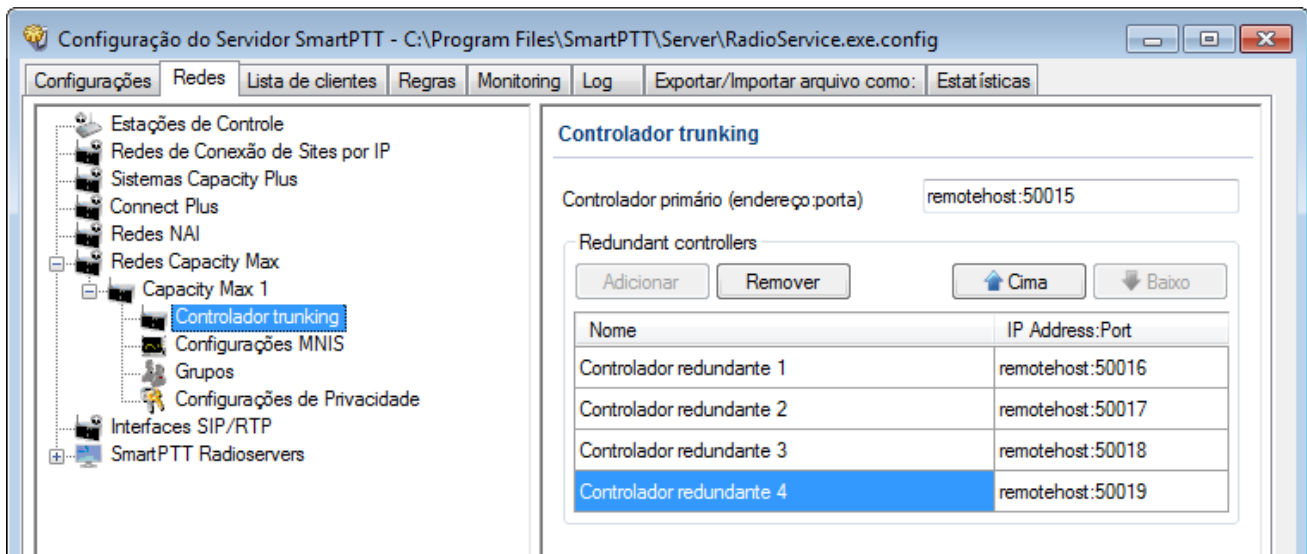




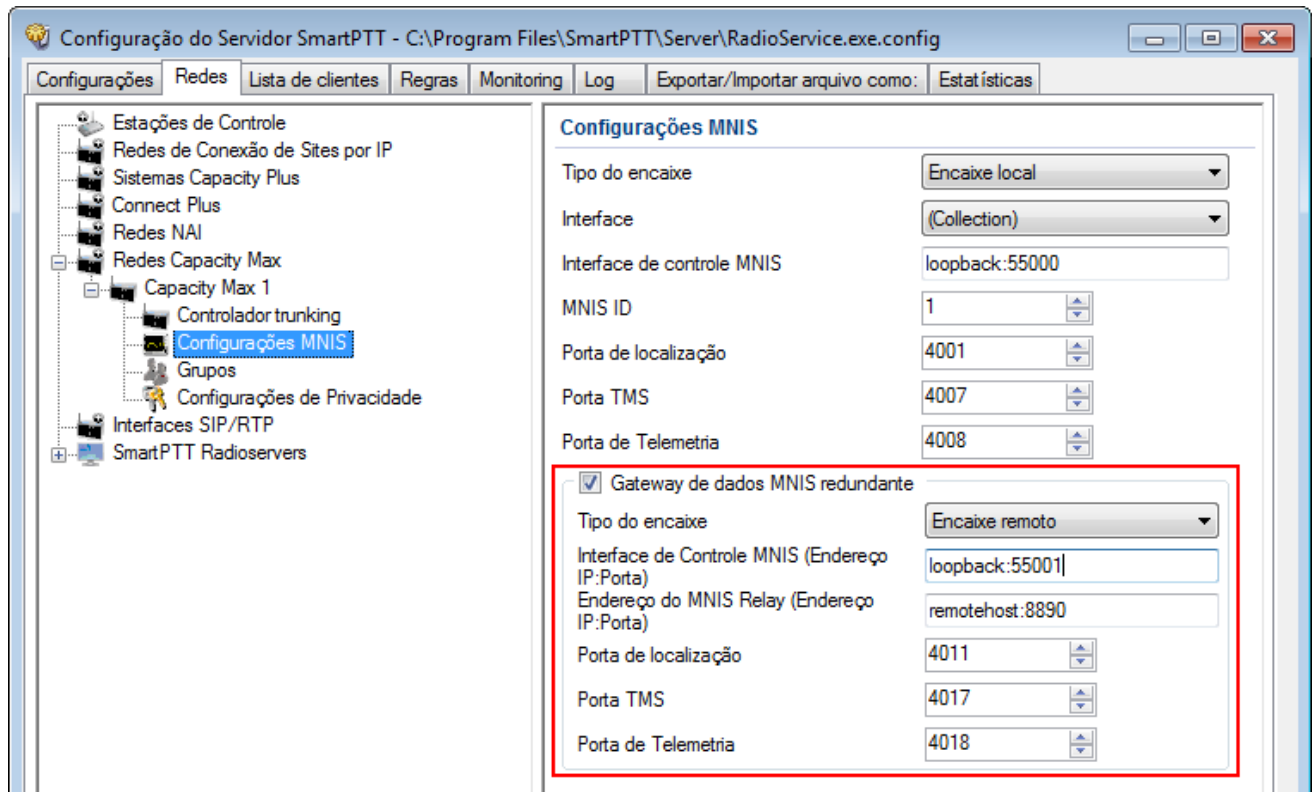
SmartPTT Enterprise 9.1
Notas de lançamento

Funções novas e melhoradas

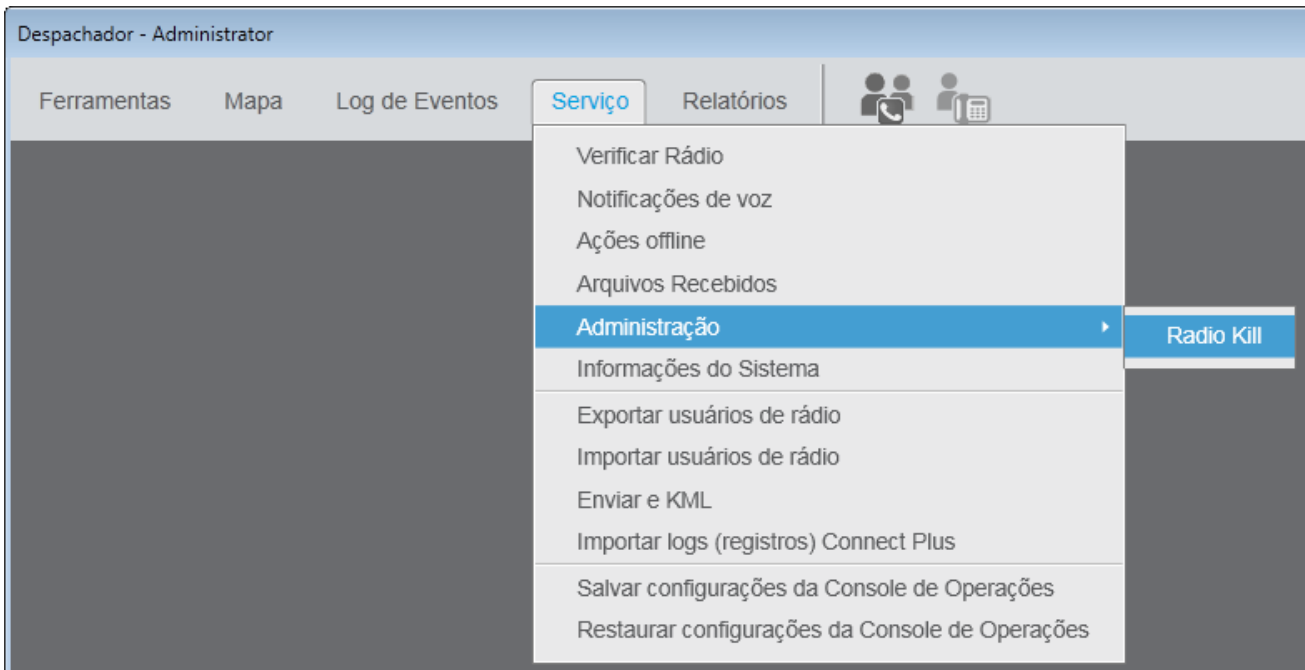
1. Suporte ao “Capacity Max 2.7”.
2. Suporte para até 4 controladores redundantes troncalizado em cada rede “Capacity Max”.



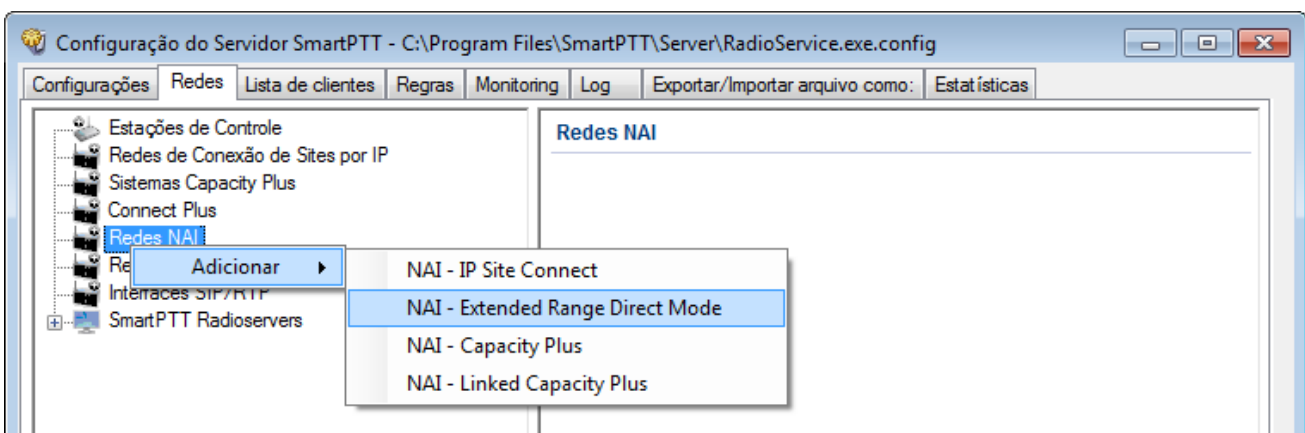
3. Suporte à redundância de Gateway de Dados do MNIS para o “Capacity Max” foi adicionado.



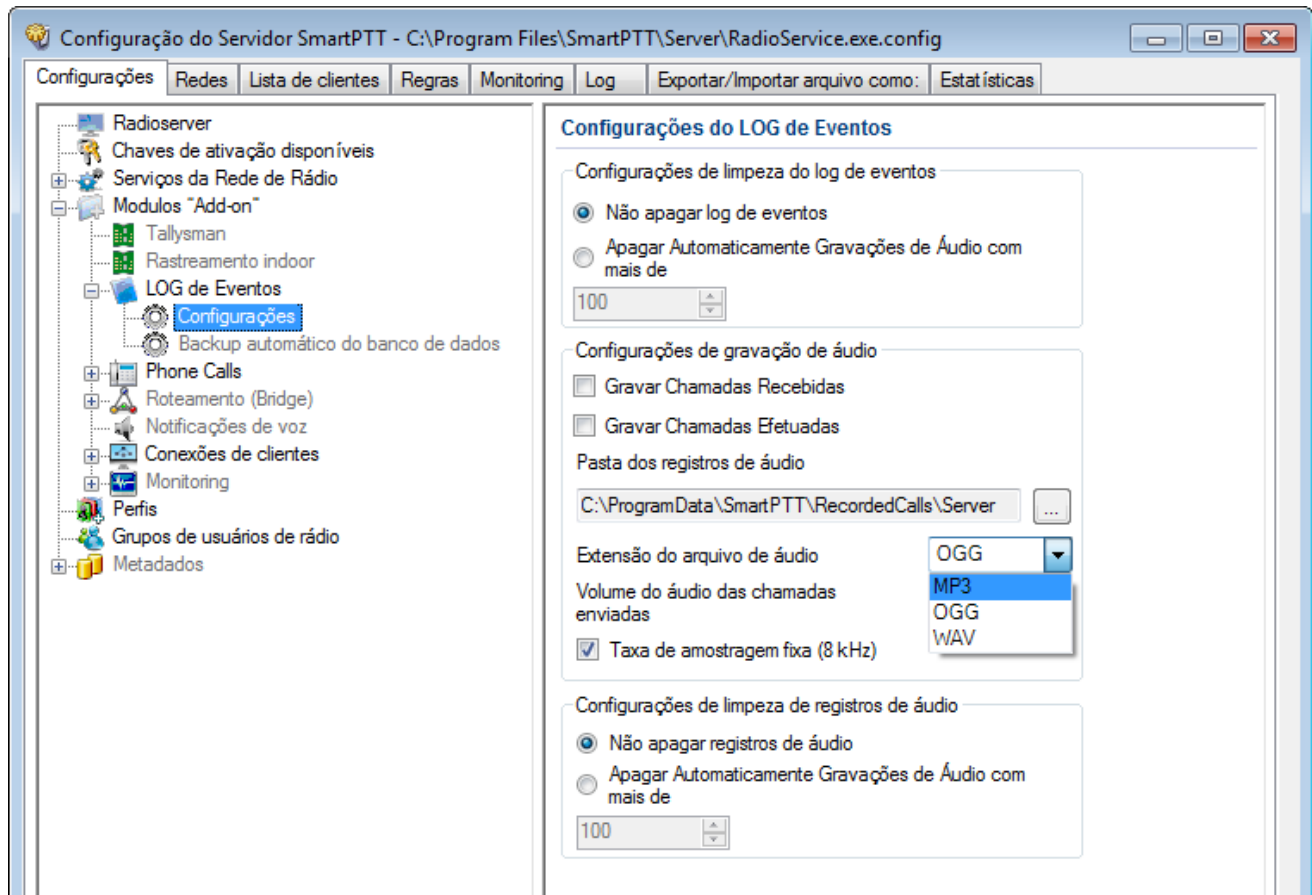
4. Recurso “Radio Kill” para a rede “Capacity Max” foi adicionado, no qual desabilita completamente o unidade do usuário (pode ser restaurado no centro de serviço).



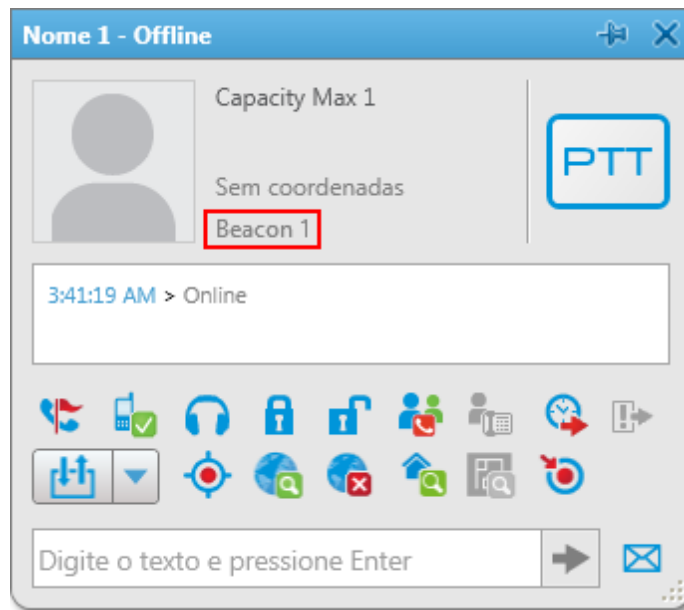
5. Estações de Controle podem ser adicionadas ao canal do “Capacity Max”.
6. Suporte à configuração de “Modo Alcance Estendido Direto” foi adicionada para os sistemas NAI.



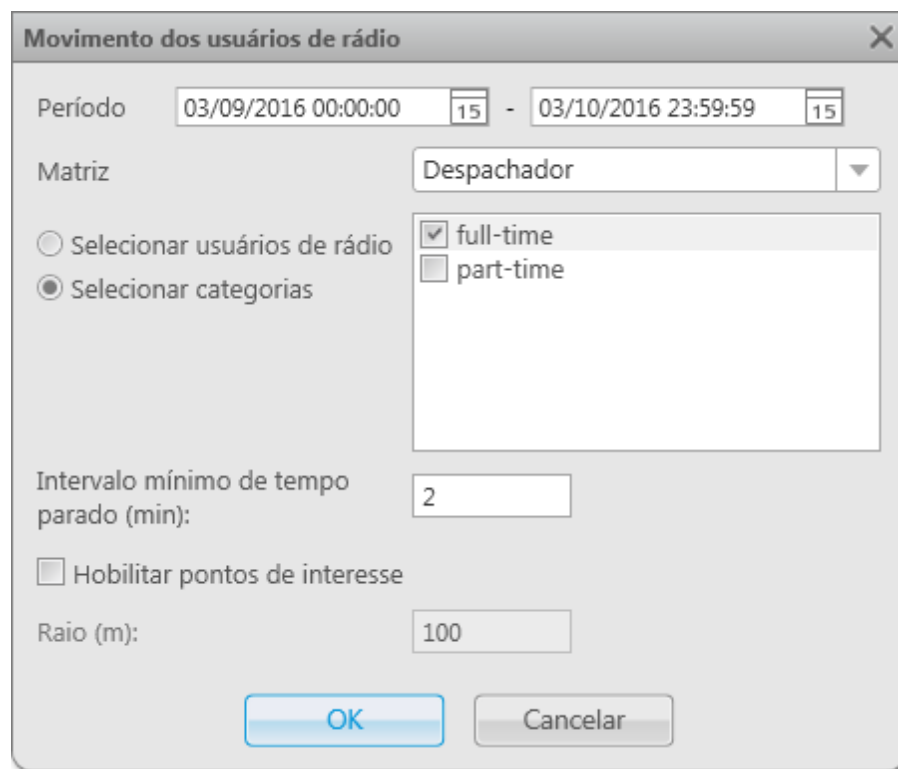
7. Exibição de status e problemas para componentes de sistema e / ou de rede.
8. Adicionadas escolhas do formato de registros de áudio: OGG, MP3 ou WAV.



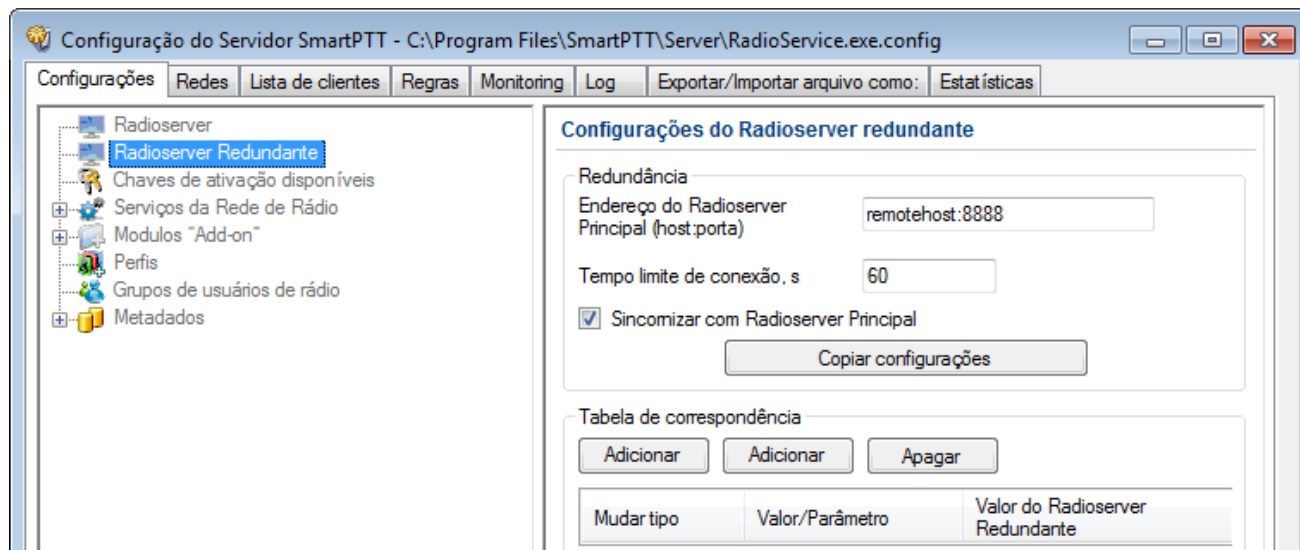
9. Nomes dos beacons próximos são mostrados na janela de chamadas do rádio quando o posicionamento indoor está ativo.



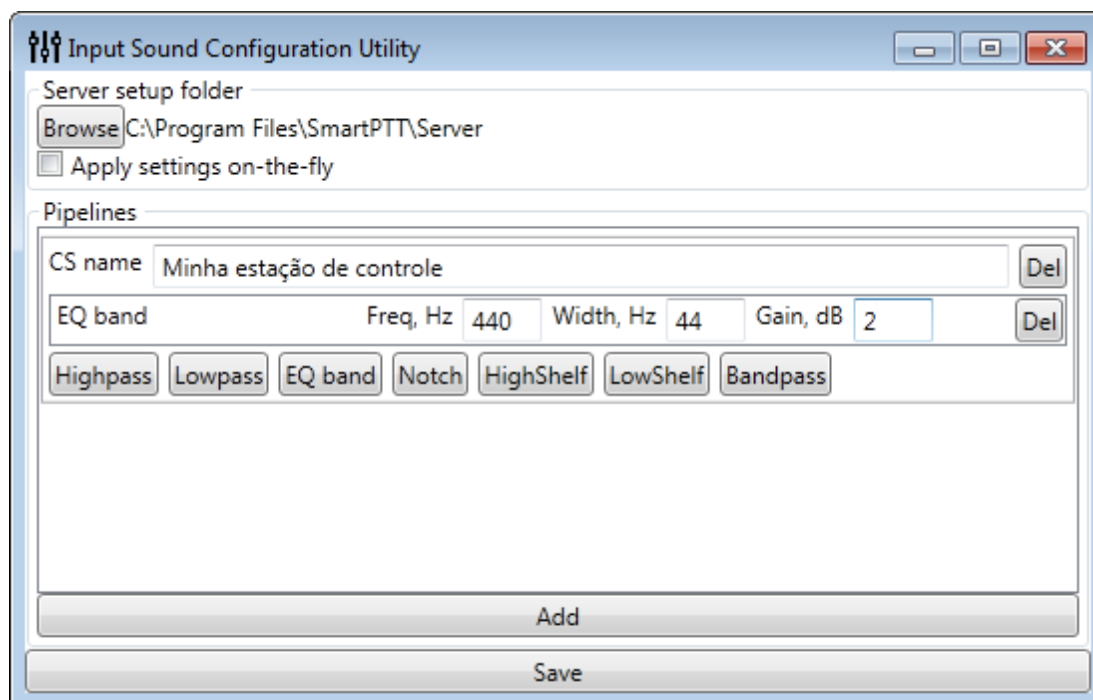
10. Adicionado o relatório de movimento de rádio usuário.



11. Sincronização entre o Radioserver primário e o redundante foi adicionada.



12. Processamento de áudio opcional para o áudio das estações de controle.



Melhorias

1. Todas as redes e sistemas passaram da guia "Configurações" para a nova guia chamada "Rede".
2. RG-1000 suporta duas estações de controle remotas com os mesmos endereços IP.
3. Adicionadas portas para diferentes tipos de transmissão de dados via RG-1000.
4. Adicionadas mensagens do sistema que alertam o usuário sobre a falta de espaço no banco de dados.
5. Velocidade "válida" do assinante aumentada até 250 m/s. Se a velocidade for maior do que isso, os dados GPS são considerados errados.
6. Adicionadas escolhas do formato de registros de áudio: OGG, MP3 ou WAV.
7. Adicionada caixa de diálogo no fechamento SmartPTT Dispatcher com alterações não salvas.
8. A versão e a compilação foram adicionadas aos logs de serviço de SmartPTT Server e SmartPTT Dispatcher.
9. Dramático aumento no número máximo de registros no registro de eventos (200.000 por predefinição).
10. Adicionado filtro por ID de rádio no LOG do SmartPTT Radioserver.

11. Adicionadas timestamps nas respostas de GPS dos rádios na aba Atividades do SmartPTT Radioserver.
12. Adicionado funcionalidade de “Copiar” e “Colar” os grupos de conversação no sistema “Connect Plus”.
13. Adicionado menu SmartPTT Dispatcher acionado com clique do botão direito na janela do Google Maps.
14. Adicionada habilidade de ativações separadas da console web clientes, clientes mobilee conexões de API.
15. Configurações do servidor WebSocket movida para “Conexões de clientes” no menu.
16. Adicionado limites para subscrição de mensagens de texto recebidas de rádios nas redes “Connect Plus”.
17. A aparência do Cliente Web foi otimizada para os browsers de aparelhos móveis.
18. No SmartPTT Mobile um nome de contato foi adicionado na janela “Resposta”.

Funções removidas

- Encerrado o suporte ao “Capacity Max 2.6” ou inferior.

Problemas resolvidos

1. Em alguns idiomas incompletos a lista de codecs foram oferecidos no menu de configuração do Server WebSocket.
2. O console BeFree 10 não podia ser instalada corretamente.
3. SmartPTT Dispatcher não podia ser iniciado se fechado com emergência ativa.
4. A rede "Capacity Max" podia estar indisponível.
5. Assinante que iniciou emergência, era esmaecido no mapa interior quando devia ser realçado.

Problemas verificados

1. Operador não pode participar ativamente na chamada de telefone iniciada pelo sistema de rádio.
2. Quando outro operador, Console Web ou “SmartPTT Mobile”, se junta à chamada de patch, todos começam a ouvir apenas a transmissão desse microfone.
3. O operador não consegue finalizar uma chamada privativa, se o usuário mudar de canal durante a chamada.
4. O usuário é mostrado perto do último beacon, mesmo que ele saiu do local.

Outros

1. "Blacklist" atualizado.
2. Adicionar novo sistema ou rede foi simplificado.
3. Documentos melhorados.

