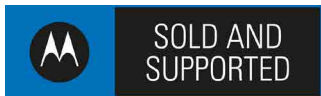




MOTOTRBO™ 集成解决方案 高度整合的解决方案



- ✓ 高级控制室解决方案
- ✓ 可用于任意大小和拓扑结构的网络
- ✓ 可桥接不同类型的无线电通信网络



## 适用于大型系统的最佳解决方案

MOTOTRBO Capacity Max 和 SmartPTT PLUS 在打造区域性和全国性的紧急服务、能源网络、管线、矿山网络方面开辟了一个新天地。因为我们有理想有实力。

### SmartPTT PLUS

#### 高级控制室解决方案

- 基于所有 MOTOTRBO 网络拓扑，实现对多站点和多通道系统的集成式调度控制，功能全面。
- 完全支持 MOTOTRBO Capacity Max 系统，包括语音调度、通话录音、电话互联和数据服务。

### MOTOTRBO Capacity Max

#### 下一代集群解决方案

- 灵活部署
- 容量和可扩展性增强
- 性能和功能设置强化
- 改进的管理和监控

### SMARTPTT PLUS 和 CAPACITY MAX — 大型系统的最佳解决方案

- ✓ 分布式架构
- ✓ 高吞吐量
- ✓ 出色的系统可持续性
- ✓ 可以处理数千个用户和数百个站点
- ✓ 丰富的功能集



## 实现大型系统无忧运行

### 扩展的集群控制器冗余

系统可持续性跃上新台阶！确保系统流畅运行：在主控制器发生故障的情况下，冗余控制器将继续为系统运行提供保障。

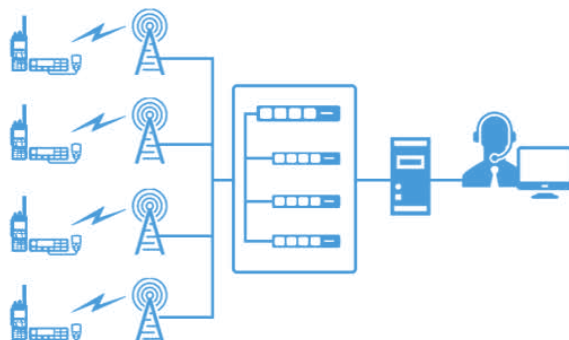
### 数据网关冗余

支持 MNIS 数据网关冗余 — 拥有保留数据网关这一重要功能，从而减少重要数据丢失的发生

## 容量增强

### 可支持

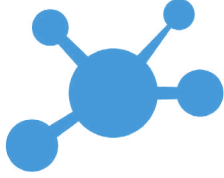
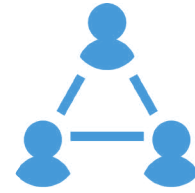
- 多达 250 个站点
- 多达 15 个语音网关（主配对和次配对）
- 数据网关（主配对和次配对）



## 提供特殊通信机会

FOACSU 呼叫、结束呼叫、群组广播呼叫

- 可拨出和接收私人 FOACSU 呼叫
- 挂机工具
- 群组广播呼叫



## 加速紧急情况下的响应

系统内全呼

立即通知无线电系统内的所有用户。即时信息广播可节省时间，在危急情况下甚至能挽救生命。

通过激活“紧急情况下优先呼叫”选项，在紧急呼叫期间可使调度员呼叫优先。

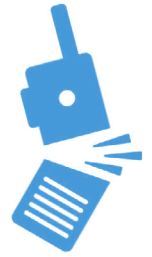
## 确保机密信息的完整性

有线控制台 Radio Kill（远程关闭无线电设备功能）

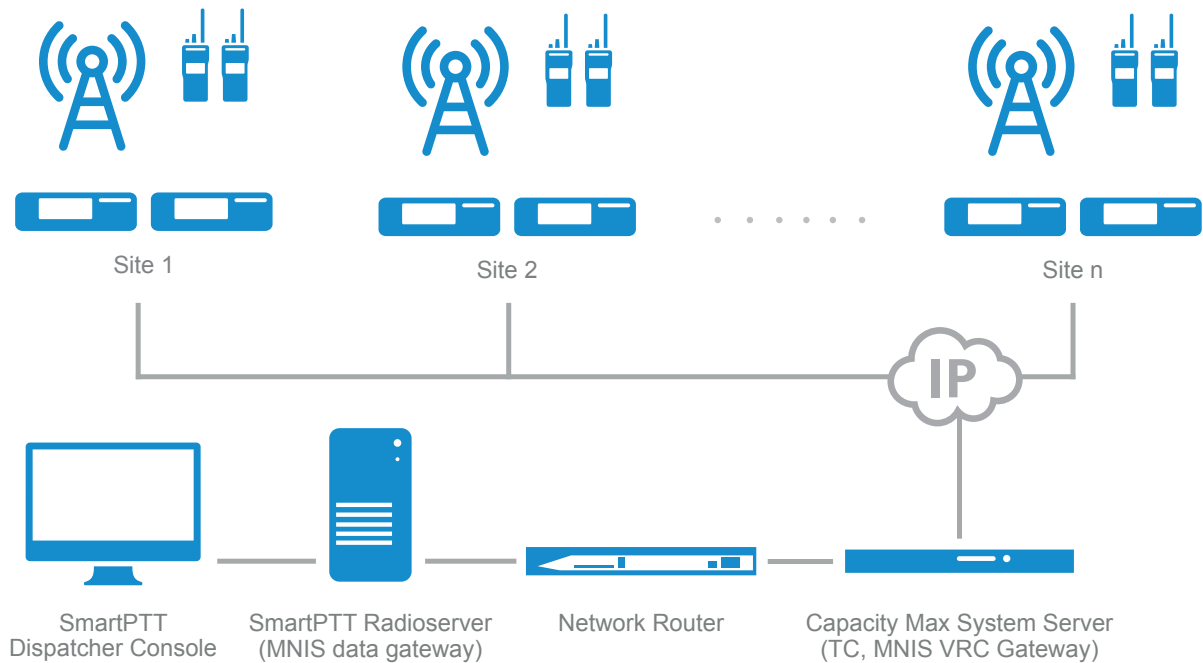
Radio Kill 是一个非常强大的功能 — 通过它可以保存机密信息。

此命令允许使用 SmartPTT 远程关闭无线电。

注意：关闭的无线电只能在 Motorola Solutions 服务中心恢复。您可以通过设置用户和密码来限制对此功能的访问。



## 架构：工作原理



## 进行中的项目

- ✓ 运输和物流：印度尼西亚的海港
- ✓ 农业：中国渔业
- ✓ 市政：俄罗斯地区行政
- ✓ ... 还有其他更多